

## ИНСТРУКЦИЯ

### Установка консолей в колодец ККТ2

1. Определить место установки, длину направляющей и произвести разметку мест для установки закладных деталей.
2. При помощи ручного сварочного экструдера приварить закладные детали к стенке колодца. (фото 1.)

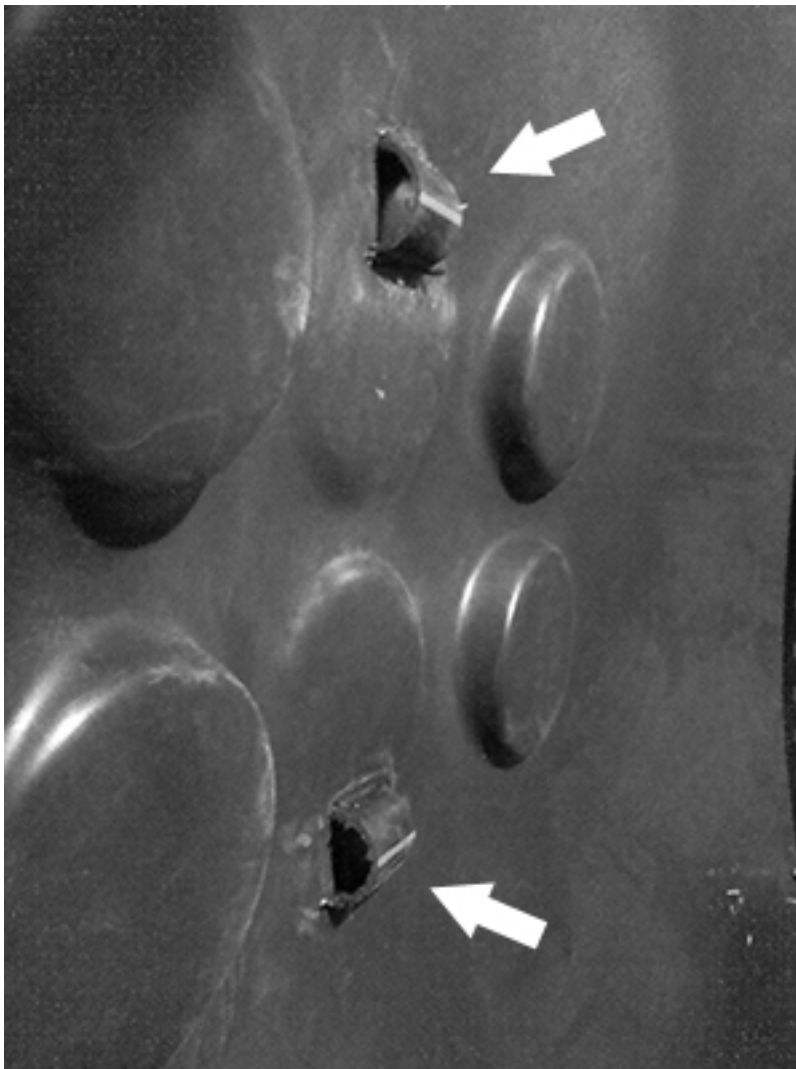


фото 1.

3. Установить направляющую и закрепить к закладным деталям при помощи болта М8. (фото 2.)

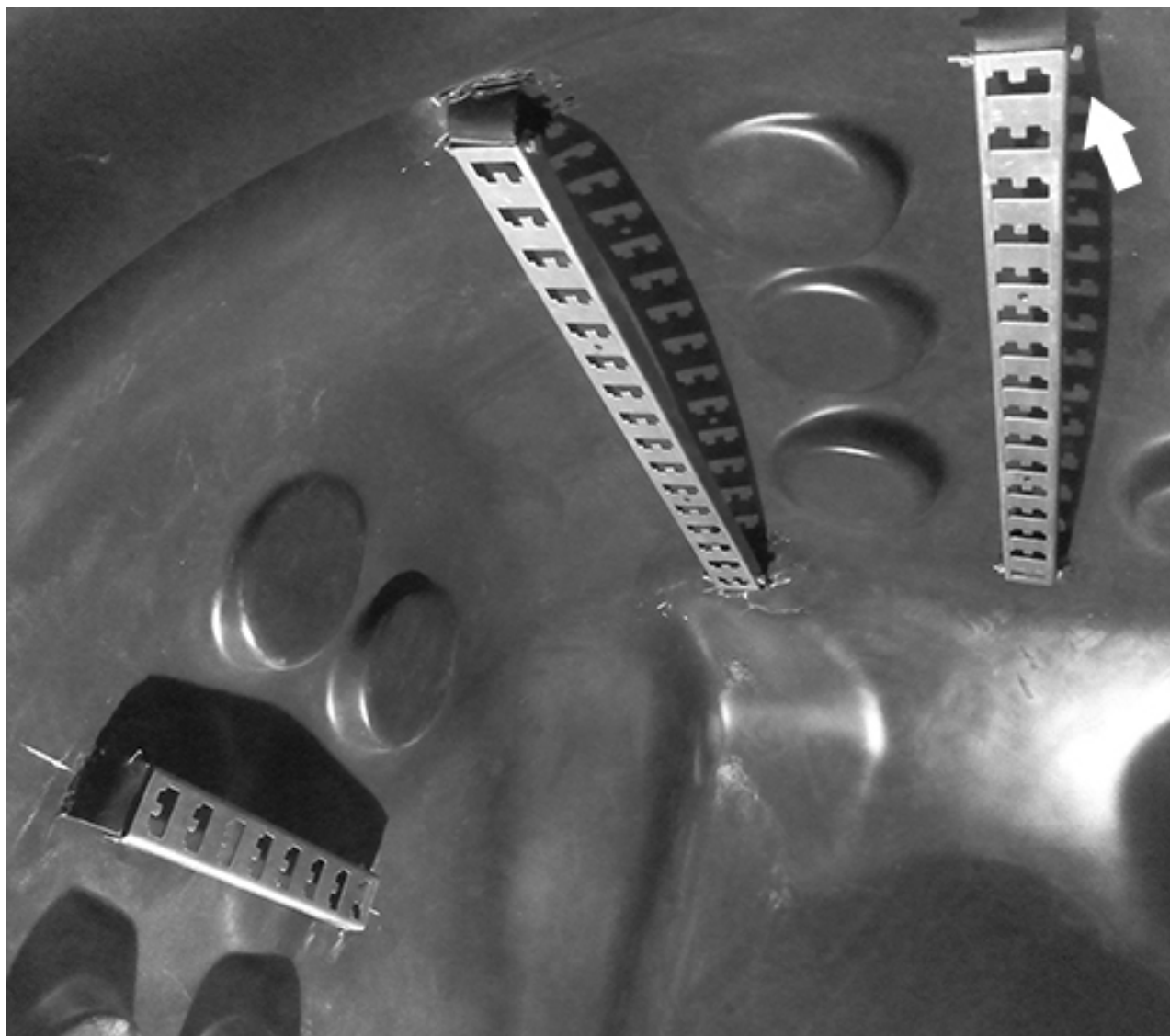
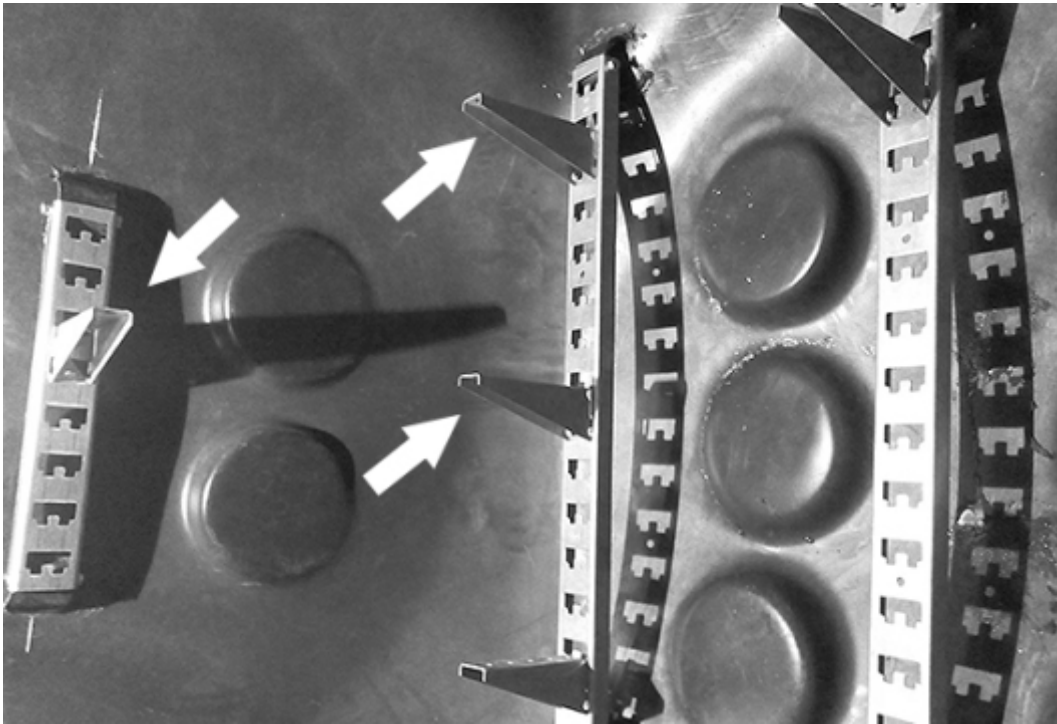
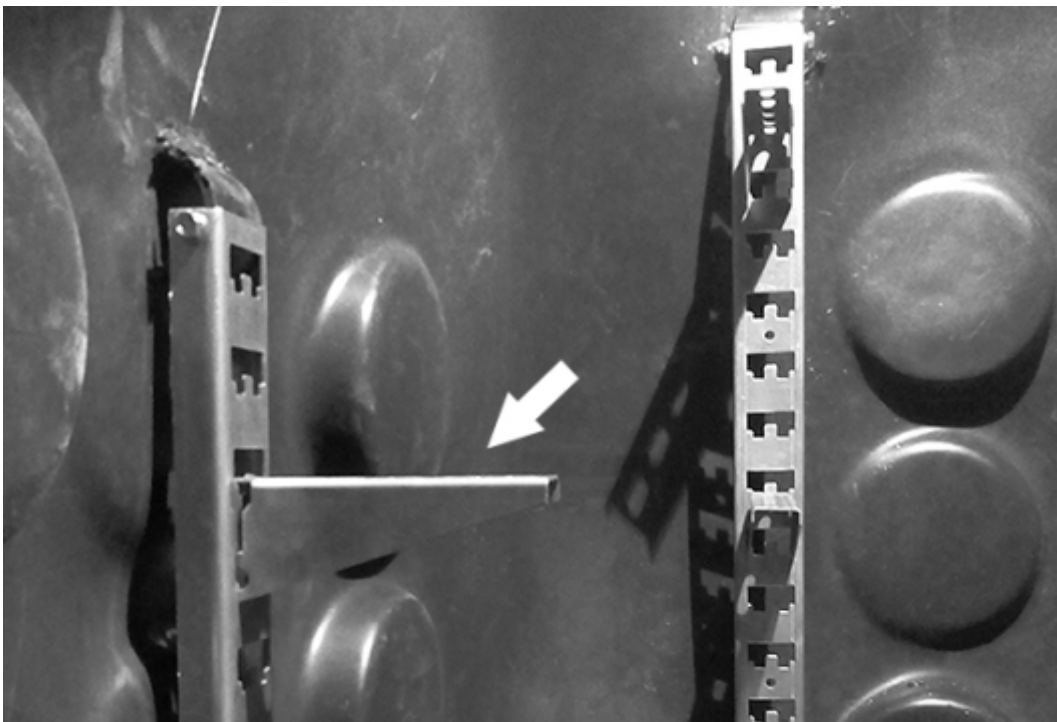


фото 2.

4. Установить консоли на требуемой высоте по количеству согласно проекта.  
(фото 3,4.)



*фото 3.*



*фото 4.*